

# Compact Cylinder Mountings

## Rod Ends For Piston Ø 12mm - 100mm

### Clevis

Order No.	Ø	A	B	D	D <sub>1</sub>	D <sub>2</sub>	E	F	L	L <sub>1</sub>	N	R
19.008.07	12	6	12	M6	6	10	9	0,5	31	24	12	0,5
19.008.08	16	8	16	M8	8	14	12	0,5	42	32	16	0,5
19.008.09	20 - 40	10	20	M10x1,25	10	18	15	0,5	52	40	20	0,5
19.008.03	50 - 63	12	24	M12x1,25	12	20	18	0,5	62	48	24	0,5
19.008.05	80	16	32	M16x1,5	16	26	24	1	83	64	32	1
19.008.06	100	20	40	M20x1,5	20	34	30	1	105	80	40	1

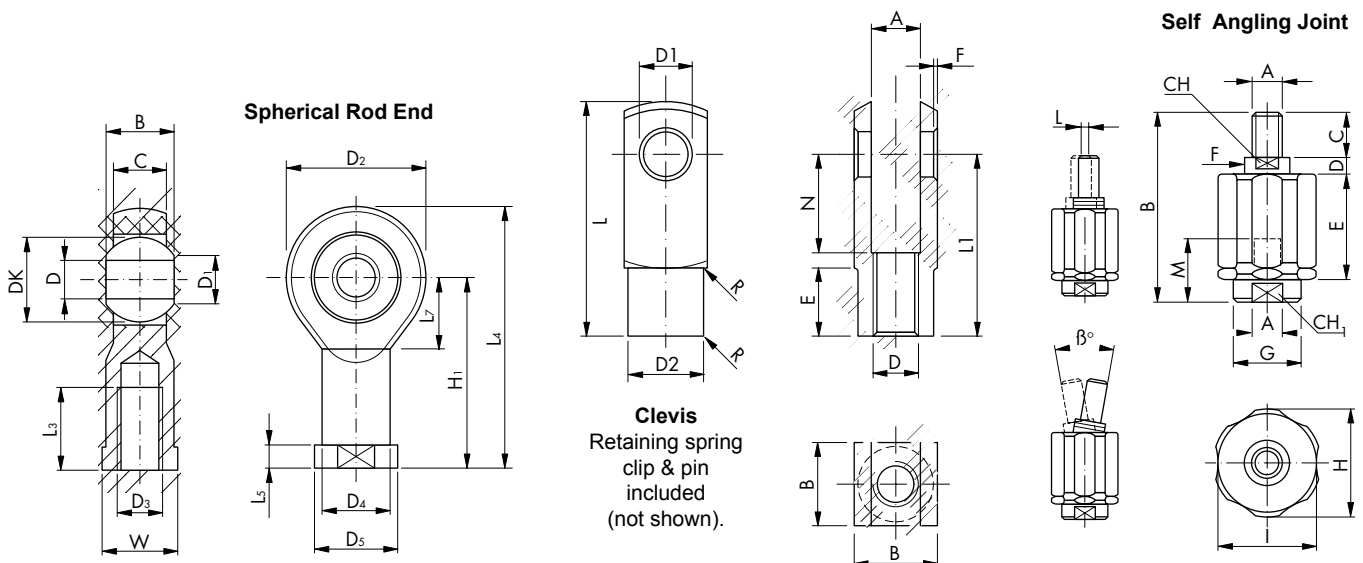
### Self Angling Joint

Order No.	Ø	A	B	C	D	E	F	G	H	I	L	M	CH	β°	CH <sub>1</sub>
19.010.07	12	M6 x 1	35	10	3,5	17,5	6	8,5	14,5	13	1	10	5	10	7
19.010.08	16	M8 x 1,25	57	20	4	28,5	8	12,5	19	17	2	20	7	10	11
19.010.09	20 - 40	M10 x 1,25	71	20	5	35	14	22	32	30	2	20	12	10	19
19.010.03	50 - 63	M12 x 1,25	75	24	5	35	14	22	32	30	2	20	12	10	19
19.010.05	80	M16 x 1,5	103	32	8	54	22	32	45	41	2	32	20	10	30
19.010.06	100	M20 x 1,5	119	40	8	54	22	32	45	41	2	40	20	10	30

### Spherical Rod End

Order No.	Ø	B	C	D	D <sub>1</sub>	D <sub>2</sub>	D <sub>3</sub>	D <sub>4</sub>	D <sub>5</sub>	DK	H <sub>1</sub>	L <sub>3</sub>	L <sub>4</sub>	L <sub>5</sub>	L <sub>7</sub>
19.009.07	12	9	6,75	6	8,9	20	M6	10	13	12,7	30	12	40	5	11
19.009.08	16	12	9	8	10,4	24	M8	12,5	16	15,875	36	16	48	5	13
19.009.09	20 - 40	14	10,5	10	12,9	28	M10 x 1,25	15	19	190,05	43	20	57	6,5	15
19.009.03	50 - 63	16	12	12	15,4	32	M12 x 1,25	17,5	22	22,225	50	22	66	6,5	17
19.009.05	80	21	15	16	19,3	42	M16 x 1,5	22	27	28,575	64	28	85	8	23
19.009.06	100	25	18	20	24,3	50	M20 x 1,5	27,5	34	34,925	77	33	102	10	27

### Dimensional drawings



Impulse Automation Limited  
United Kingdom  
Company Registration 665193